

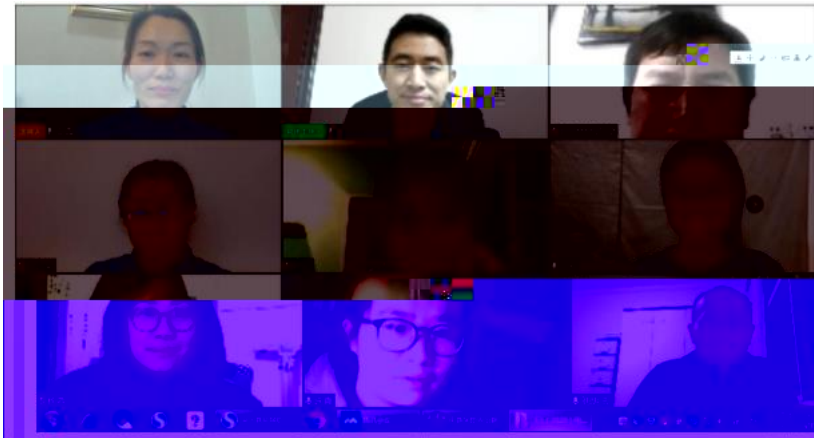
学,采用线
投身学习,
学习与抗疫

学模式
人才培养模

程
“双导师”

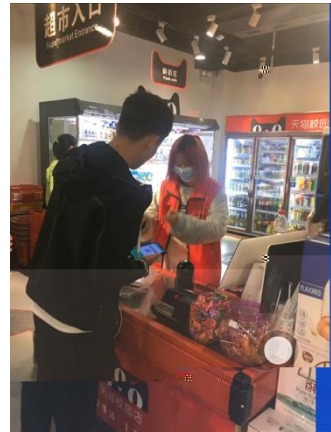
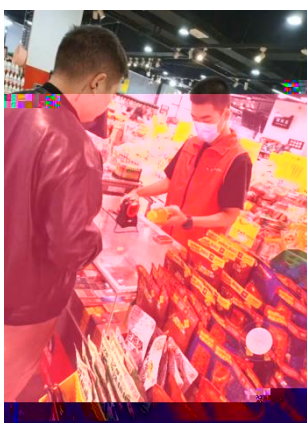
素质
非方式

2020





2



3

办

办

19统计与会计3

签到 问卷 抢答 选人 评分 测验 活动库

抢答 03-10 16:40

调查时间和调查期间的含义是 ()。

抢答 03-10 16:20

2、调查单位与填报单位的关系是 ()。 A、二者是一致的 B、二者有时是一致的 C、二者没有关系 D、调查单位大于...

抢答 03-10 16:17

调查项目是什么？

选人 03-10 16:12

某市规定2019年工业经济活动成果年报呈报时间是2020年1月31日，其调查时间为 ()。

测验 03-10 16:10

调查项目与调查单位 ()。

测验 03-10 16:07

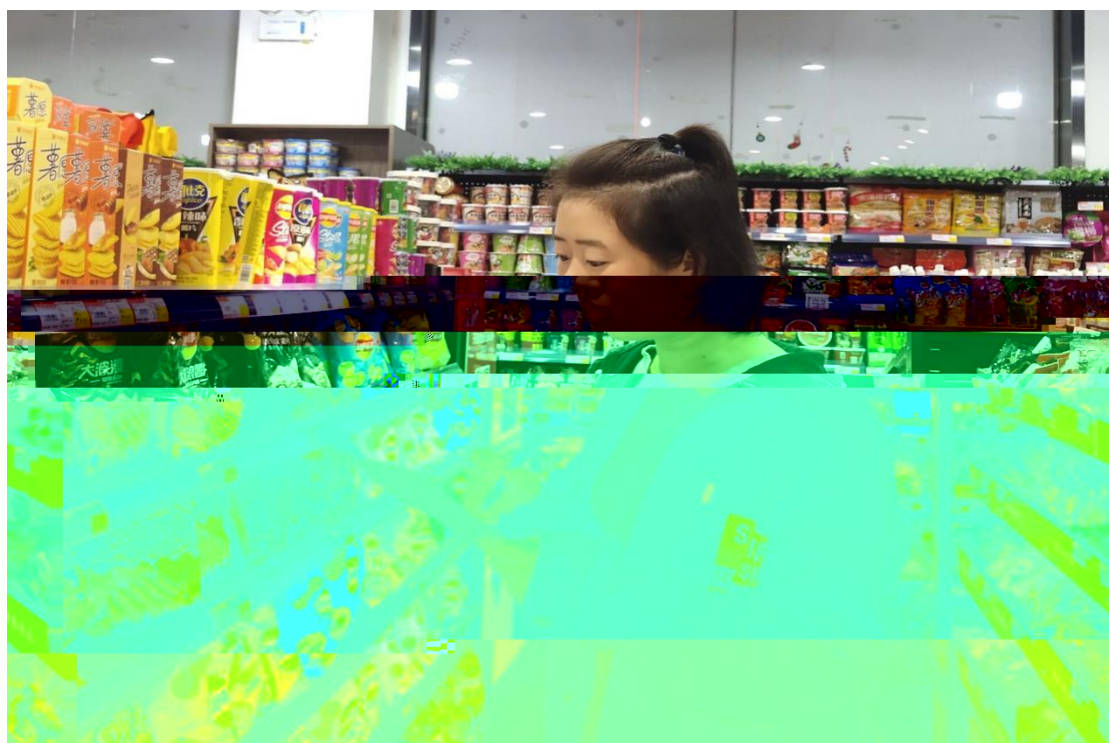
5、统计调查的基本要求有 ()。

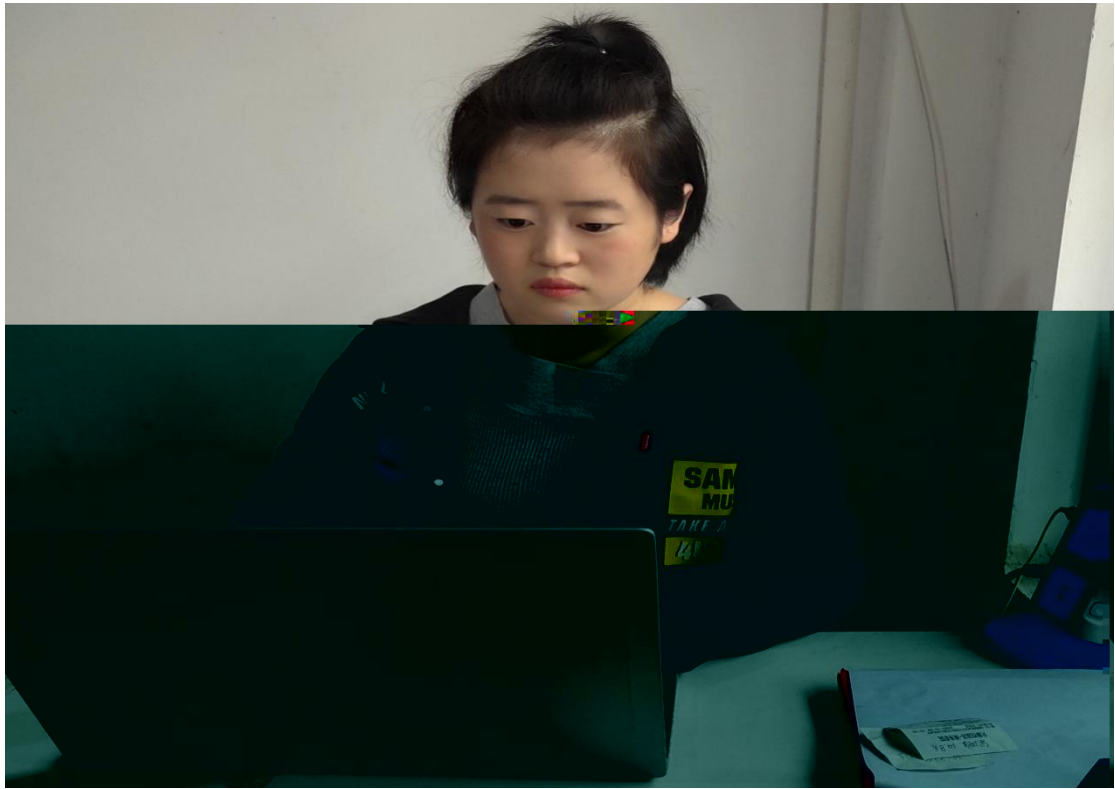
测验 03-10 16:07

调查互动的 ()

办

办





办